



Aktualisierung 2018 der Umwelterklärung 2015

Ökumenisches Kirchenzentrum ARCHE in Neckargemünd

EMAS Registernummer DE-153-00094





1. Einleitung

Dieses Dokument schließt an die Umwelterklärung 2015 vom 7. Juli 2015 und die Aktualisierungen 2016 und 2017 an. In diese Aktualisierung gehen die Kennzahlen des Kalenderjahres 2017 mit ein. Die Maßnahmen zur Umsetzung des Umweltprogramms werden von Mai 2017 bis Mai 2018 beschrieben.

Das Management-Review im Ökumenischen Gemeinderat fand am Donnerstag, den 21. Juni 2018 statt. Die bisherige Arbeit wurde anerkannt und das Team gebeten, die Arbeit fortzusetzen.

2. Die Gemeinde

Keine Änderung zur Umwelterklärung 2015

Lage

Keine Änderung zur Umwelterklärung 2015 und der Aktualisierung 2017.

3. Ökologische Leitlinien

Die Leitlinien haben sich bewährt und müssen nicht angepasst werden

4. Umweltmanagementsystem

Keine Änderung zur Umwelterklärung 2015 und der Aktualisierung 2017.

5. Umweltbilanz

Kernindikatoren 2014 - 2017 nach EMAS III

		2014	2015	2016	2017
Energieeffizienz nach Anteil erneuerbarer Energien					
Gesamtenergie real	MWh	145,33	144,77	162,14	172,64
Gemeindemitglieder	Pers	2237	2237 ¹	2050	2111
Gesamtenergie / Gemeindemitglied	MWh	0,06	0,06	0,08	0,08
Gesamtenergie witterungsbereinigt	MWh	168,08	151,81	161,25	172,54
Gesamtenergie witterungsbereinigt / Gemeindemitglied	MWh	0,08	0,07	0,08	0,08
Erneuerbare Energie	MWh	10,04	9,88	11,99	11,27
Anteil erneuerbarer Energien	%	6,91	6,83	7,39	6,53
Materialeffizienz					
Entfällt, da keine größeren Materialflüsse auftreten					
Wasser					
Wasser	m ³	130,35	160,37	150,10	165,90
Wasser / Gemeindemitglied	m ³	0,06	0,07	0,07	0,08
Abfall und gefährliche Abfälle					
Abfallaufkommen gesamt	t	2,7	2,7	2,6	2,7
Abfallaufkommen gesamt / Gemeindemitglied	t	0,00	0,00	0,00	0,00
Gefährliche Abfälle	kg	2,5	2,5	2,5	2,5
Biologische Vielfalt					
Grundstücksfläche	m ²	4.414	4.414	4.414	4414
Versiegelungsgrad	%	26,51	26,51	26,51	26,51
CO₂-Emissionen und Emissionen sonstiger Schadgase					
CO ₂ gesamt	t	33,86	33,76	37,58	40,35
CO ₂ / Gemeindemitglied	t	0,02	0,02	0,02	0,02
Sonstige Emissionen (NO _x , SO ₂ Staubpartikel, ...) ²		k.a.	k.a.	k.a.	k.a.

1 Aktuelle Zahl lag nicht vor, daher wurde die Zahl aus dem Vorjahr übernommen

2 Auf Grund der Anlagengröße nicht wesentlich

Kennzahlübersicht 2014 - 2017

		2014	2015	2016	2017
Gemeindekennzahlen					
Gemeindemitglieder	Pers	2.237	2.237 ³	2.050	2111
Beschäftigte ⁴	Anz	7	7	7	7
Grundstücksfläche	m ²	4.414	4.414	4.414	4414
Beheizte Fläche	m ²	1.914	1.914	1.914	1914
Nutzungsstunden	h	1.299	2.945 ⁵	3.232	3462
Energie und Wasser					
Heizenergie real	kWh	135.285	134.886	150.147	161.374
Heizenergie witterungsbereinigt	kWh	158.033	141.916	149.260	161.276
Heizenergie witterungsbereinigt / beheizte Fläche	kWh/m ²	82,57	74,15	77,98	84,26
Heizenergie witterungsbereinigt / Nutzungsstunden	kWh/Nh	121,66	48,19	46,18	46,58
Strom	kWh	10.042	9.884	11.988	11.269
Strom / beheizte Fläche	kWh/m ²	5,25	5,16	6,26	5,89
Strom / Nutzungsstunden	kWh/Nh	7,73	3,36	3,71	3,26
Wasser	m ³	130,35	160,37	150,10	165,90
Wasser / Nutzungsstunden	m ³ /Nh	0,10	0,05	0,05	0,05
Papier					
Gesamtgewicht Papier	kg	275,80	294,60	275,30	344,62
Anteil Recyclingpapier	%	31,22	98,30	99,09	97,37
Abfall					
Restmüll	l	1.600	1.600	1.200	1.600
Wertstoffe incl. Papier ⁶	l	7.200	7.200	7.200	7.200
Kompost	l	2.000	2.000	2.000	2.000
Gefährliche Abfälle	l	10	10	10	10
Abfallaufkommen gesamt	l	10.810	10.810	10.410	10.810

3 Aktuelle Zahl lag nicht vor, daher wurde die Zahl aus dem Vorjahr übernommen

4 Der Beschäftigungsgrad ist auf Grund der Zugehörigkeit zur Kirchengemeinde/Seelsorgeeinheit nur schwer zu bestimmen. 7 Hauptamtliche sind (zu Teilen) in der ARCHE beschäftigt.

5 Die Nutzung hat sich nicht geändert. Es wurden im Jahr 2014 die Nutzungsstunden falsch abgeschätzt

6 Nach Abfallsatzung des Rhein-Neckar-Kreises

Verkehr					
Gesamtkilometer	km	2.200	2.200	2.200	4.700
PKW	km	2.000	2.000	2.000	2.000
Reisebus	Km	0	0	0	2500
Fahrrad	km	100	100	100	100
Zu Fuß	km	100	100	100	100
CO2-Emissionen					
CO2 Strom	t	0,40	0,40	0,48	0,45
CO2 Wärme	t	33,01	32,91	36,64	39,38
CO2 Verkehr	t	0,45	0,45	0,45	0,52
CO2 gesamt	t	33,86	33,76	37,57	40,35
CO2 / Gemeindemitglied	kg	15,14	15,09	18,33	19,11

Erläuterungen

Wärme

Der Jahresverbrauch des realen und auch witterungsbereinigten Gasverbrauchs lag 2017 um 8 % höher als im Jahr 2016, obwohl beide Jahre von der Witterung vergleichbar waren (Gradtagzahl \approx 1). Das kann nicht erklärt werden. Für die Zukunft ist eine Einzelraumsteuerung geplant.

Strom

Durch den Dauerfrost im Januar und Februar 2017 hat der Betrieb des Einleiterkabels ca. 1.000 kWh gebraucht. Das sind knapp 10 % vom Jahresverbrauch. Zieht man diese Energiemenge ab, so ist der restliche Jahresverbrauch vergleichbar mit den Jahren 2014 und 2015.

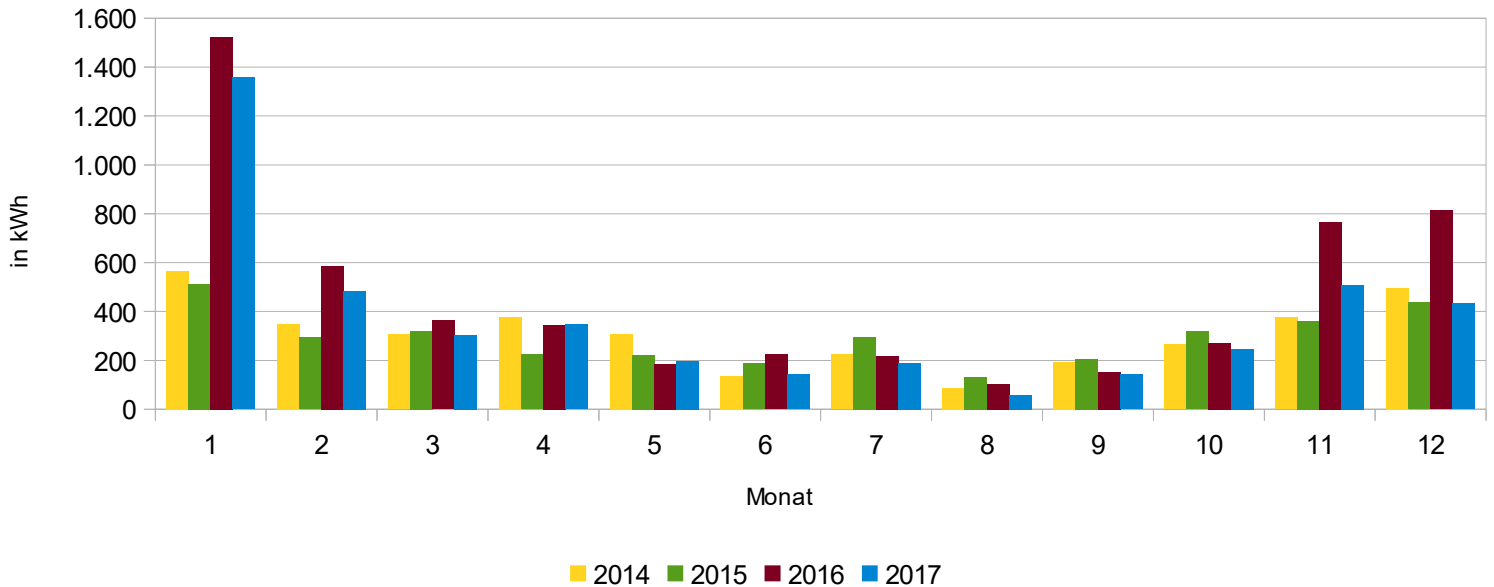


Abbildung 1: Monatsvergleich Stromzähler EG

Die Ersparnis durch die Umstellung auf LED-Licht in den Gottesdiensträumen, die sich am Stromzähler EG bemerkbar machen müsste, lässt sich aber weiterhin nicht beobachten.

Verkehr

Über Pfingsten fand eine Gemeindefahrt mit dem Bus nach Assisi und in die Waldensertäler (Piemont) statt.

Wasser

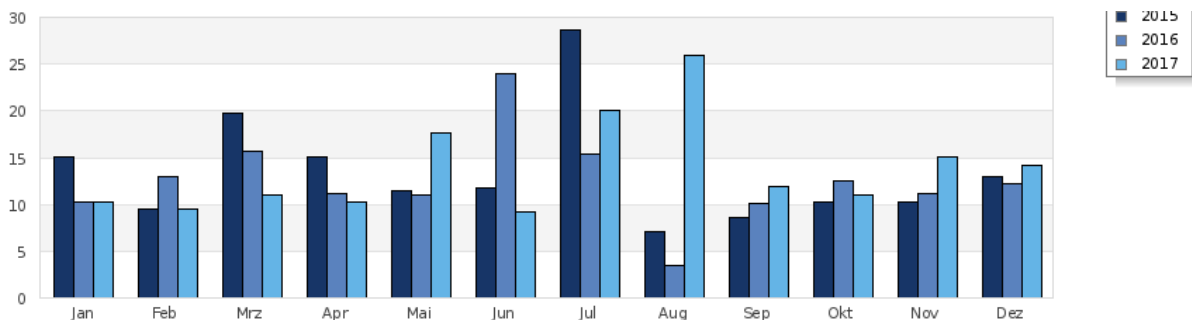


Abbildung 2: Monatsvergleich Wasser 2015 - 2017 in m3

Der Mehrverbrauch von 15 qm im Jahr 2017 gegenüber dem Jahr 2016 geht auf den Mehrverbrauch im August 2017 zurück. Dieser kann allerdings nicht erklärt werden. Vermutet wird, dass ein Wasserhahn in einer Toilette nicht richtig zuge dreht worden ist und dieses durch den Urlaub des Hausmeisters lange Zeit unbemerkt geblieben ist. Es wurden zu mindestens sehr schwergängige Wasserhähne identifiziert.



Papier

Der Papierverbrauch ist im Jahr 2017 um 25 % gegenüber dem Vorjahr gestiegen. 1/3 des Anstiegs liegt am größeren Umfang der Gemeindebriefe. Der andere Teil liegt am Mehrverbrauch im Sekretariat (DIN A4 plus 18 %, DIN A3 plus 300 %). Der Anstieg im Sekretariat kann nicht erklärt werden. Die Pfarrsekretärin wird den Papierverbrauch beobachten.

Sicherheitsaspekte

Keine Änderungen zum Vorjahr

Die Gemeinde ist auf etwaige Notfälle so gut es geht vorbereitet. Dazu gehören die regelmäßige Kontrolle des Brandschutzes, die Fluchtwegbeschilderung sowie die Überwachung und Wartung der Heizungsanlage. Ein Notfallplan mit Telefonliste hängt aus.

Biologische Vielfalt / Müll / Verkehr

Keine Änderungen zum Vorjahr

CO₂ Bilanz / Emissionen

Da der CO₂ Ausstoß durch den Gasverbrauch bestimmt wird, liegt er etwas über dem Vorjahresniveau.

6. Umweltziele und -programm

Umweltziele

Die Ziele aus der Umwelterklärung 2015 bleiben bestehen

Umgesetzte Maßnahmen

Im Zeitraum von Juli 2017 bis Mai 2018 wurden die folgenden Maßnahmen umgesetzt.

Wann	Maßnahme	Effekt
Jul 2017	Radtour zu einem Bibelgarten	Öffentlichkeitsarbeit
Sep 2017	Stand auf dem Bezirkskirchentag in Eberbach	Öffentlichkeitsarbeit
Okt 2017	Austauschtreffen der GG-Gemeinden	Networking
Dez 2017	Kontrolle der Heizkörper mit einer Wärmebildkamera	Energie sparen
Jan 2018	Vortrag „Life giving Forest“	Öffentlichkeitsarbeit
Mrz 2018	Karikaturausstellung + Vorträge/Diskussionen	Öffentlichkeitsarbeit

In der zweiten Jahreshälfte wurden erste Angebote zur Einzelraumsteuerung der Heizung und auch

Angebote zum Austausch der Außentüren der Kapelle eingeholt. Allerdings liegt noch kein umsetzbares Angebot vor. Die beiden Maßnahmen sind aber jetzt im neuen Haushaltsplan für die nächsten zwei Jahre aufgenommen worden.

Umweltprogramm 2018 – 2019

Ziel	Maßnahme	Wann	Wer
Heizenergie			
15% vom Referenz Gasverbrauch einsparen	Angebot für elektronische Steuerung der Fußbodenheizung einholen	Q2 2018	Bernhard G. Stefan U.
	Einbau der Steuerung der Fußbodenheizung	Q3 - Q4 2018	
5% vom Referenz Gasverbrauch einsparen	Zeitgesteuerte Thermostate im Sekretariat, Schulräume, ...	Q3 – Q4 2018	Bernhard G. Stefan U.
Gasverbrauch einsparen, Zugluft minimieren	Austausch der Außentüren der Kapellen	Q2 – Q4 2018	Verwaltungsausschuss
Beschaffung			
Nachhaltigkeit	Beschaffungsordnung	2018	Lisa, Ingrid
Ausbildung / Networking			
	Teilnahme an Schulungen	Nach Bedarf	GG
	Erfahrungsaustausch mit anderen GG Gruppen	Regelmäßig	GG
Öffentlichkeitsarbeit			
	Homepage an die technischen Umstellungen anpassen	Q2 2017	Stefan U.
	Homepage aktuell halten	Regelmäßig	Stefan U.
	Artikel im ARCHE Brief	Min. jährlich	GG
	Öffentliche Veranstaltungen	1 mal pro Jahr	GG

Abkürzung: GG: Grüner Gockel Team



Impressum

Herausgeber

Ökumenisches Kirchenzentrum ARCHE

Im Spitzerfeld 42

69151 Neckargemünd

Tel. 06223 / 72372

Fax. 06223 / 861240

E-Mail: arche@arche-neckargemuend.de

Internet: <http://www.arche-neckargemuend.de>

Autorinnen und Autoren

Das „Grüner Gockel“ Team des Ökumenischen Kirchenzentrums ARCHE

Neckargemünd, den 3. Juli 2016

Ansprechpartner

Bernhard Griesinger (Umweltbeauftragter) – Tel 06221 / 8953570

Stefan Unnebrink (Umweltbeauftragter) – Tel 06223 / 862255

Der Termin für die Vorlage der nächsten aktualisierten und validierten Umwelterklärung ist der 7. Juli 2019 und für die Vorlage der nächsten konsolidierten und validierten Umwelterklärung der 7. Juli 2019. Die Umwelterklärung wird jährlich mit der Kennzahlentabelle sowie mit dem derzeitigen Stand des Programms aktualisiert an die IHK-Registrierungsbehörde geschickt und auf unserer Webseite veröffentlicht.